
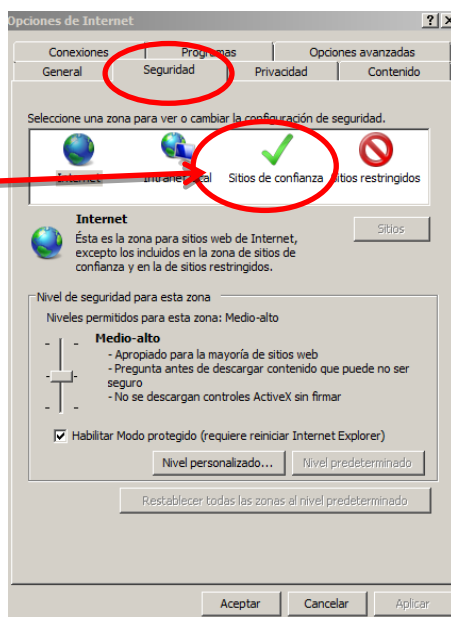


## CONFIGURACIONES DE EQUIPOS PARA EL ACCESO AL SISTEMA DE PRESENTACIONES Y NOTIFICACIONES ELECTRONICAS DE LA S.C.B.A

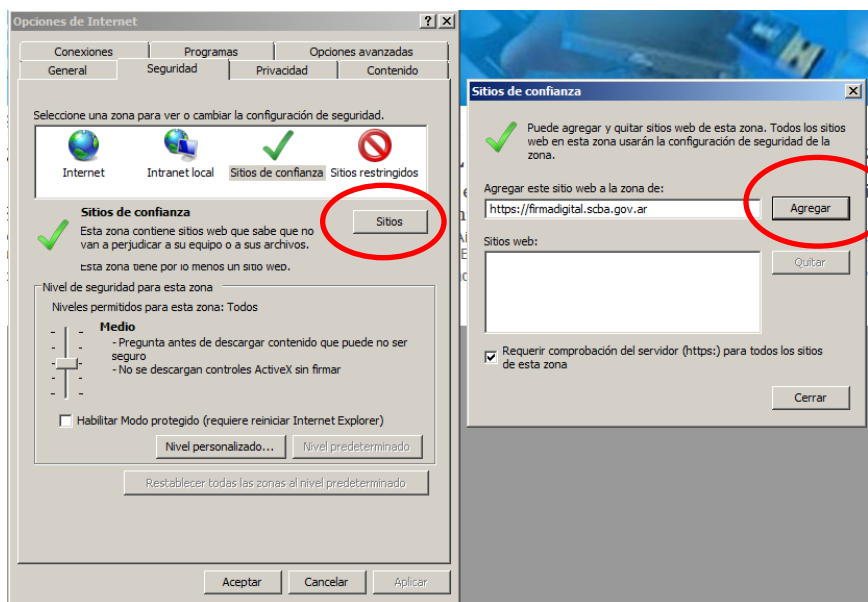
Para que la aplicación de solicitud de certificados pueda funcionar correctamente, se deberán realizar algunas configuraciones previas en el navegador Internet Explorer, para esto se deberán ejecutar los siguientes pasos:

- 1) Desde Internet Explorer  ir a <https://firmadigital.scba.gov.ar>
- 2) Una vez en la página principal, seleccionar del menú Herramientas -> Opciones de Internet -> Seguridad

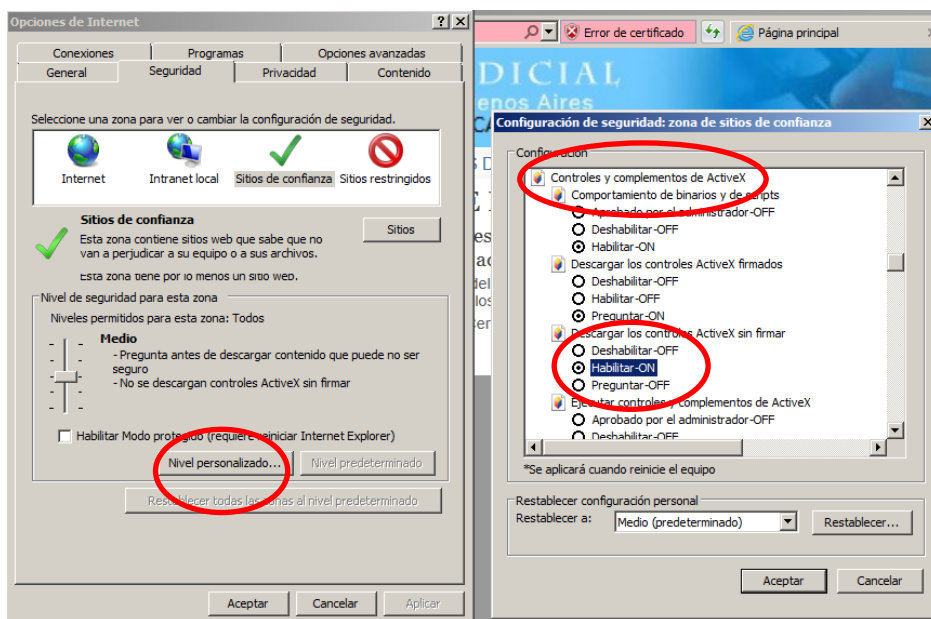
- 3) Seleccionar el icono de Sitios de Confianza



- 4) Pulsar el botón sitios y deberá desplegarse una ventana con la dirección del portal de Firma Digital ya completada en el campo de Agregar sitios de confianza.
- 5) Presionar el botón Agregar y luego el botón Cerrar.



6) Nuevamente en la pantalla anterior presionar el botón Nivel personalizado



7) Ubicar el grupo de opciones Controles y Complementos Activex.

8) Una vez ubicado, buscar el ítem Descargar los controles ActiveX sin firmar y seleccionar la opción Habilitar.

9) Buscar el ítem Inicializar y generar scripts de los controles ActiveX no marcados como seguros para scripts, seleccionar el valor Habilitar

10) Presionar el botón ACEPTAR al pie del formulario.

11) Cerrar la ventana anterior presionando el botón ACEPTAR.

12) Nuevamente en la página principal del aplicativo, posicionar el mouse sobre la opción CONSULTA DE CERTIFICADOS Y DESCARGAS, se desplegará un sub menú y deberá seleccionar la opción Descarga del Certificado Raíz de la Autoridad Certificante.

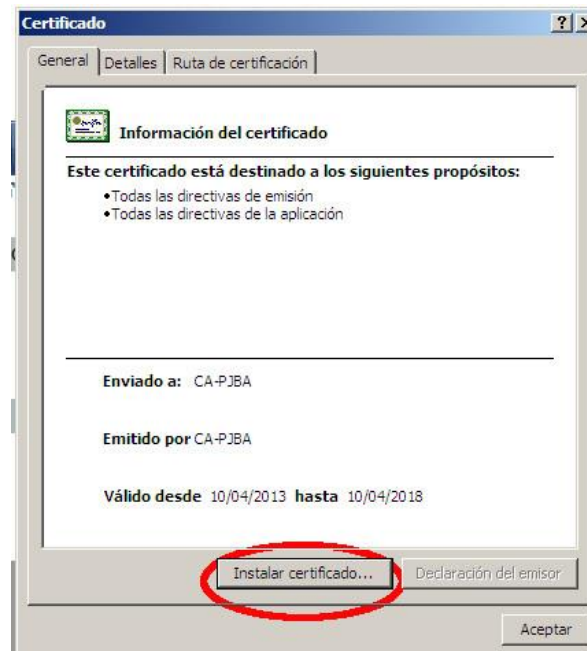


13) Seleccione la opción DESCARGA DE CERTIFICADO

14) El explorador desplegará la pregunta para que indique si desea abrir o guardar el archivo, seleccione la opción abrir.

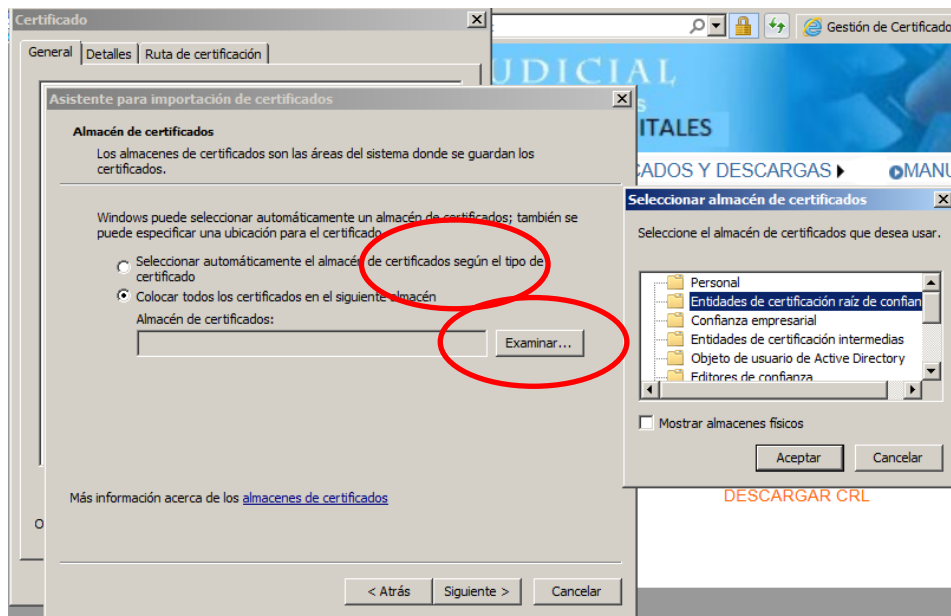
## Configuración del equipo

15) Se mostrara el certificado digital de la AC, presione el botón instalar certificado.



16) Seleccione la opción Equipo Local, para que la confianza mantenga validez en todas las cuentas de usuario del equipo. Presione el botón SIGUIENTE.

17) Seleccione la opción Colocar todos los certificados en el siguiente almacén y presione el botón Examinar.



18) Seleccione la opción Entidades de certificación raíz de confianza.

19) Presione el botón Siguiente y en el siguiente formulario presione la opción Finalizar.

20) Se deberá desplegar el siguiente mensaje

21) Presione el botón ACEPTAR.

### **INSTALACION DEL DRIVER - TOKEN USB – Token IdProtect (Carcaza Negra)**



Instalación del Driver:

- 1- Descargar los drivers del Token desde: [www.colproba.org.ar](http://www.colproba.org.ar) >> Firma Digital
- 2- Descomprimir el archivo descargado
- 3- Ejecutar el programa setup.exe y seguir las instrucciones del instalador

Deberá reiniciar el equipo luego de la instalación.

***Dependiendo de la versión de su Sistema Operativo deberá utilizar el instalador para 32 bits o para 64 bits***

Conecte el dispositivo y continúe con la solicitud del certificado.

En el momento que le pida el pin de seguridad deberá ingresar **12345678**

### **INSTALACION DEL DRIVER - TOKEN USB – Token eToken (Carcaza Azul)**



Instalación del Driver:

- 1- Descargar los drivers del Token desde: [www.colproba.org.ar](http://www.colproba.org.ar) >> Firma Digital
- 2- Descomprimir el archivo descargado
- 3- Abra el archivo install.html
- 4- Seleccione si desea instalar la versión de 32 o 64 bits según su sistema operativo y siga las instrucciones del instalador

Conecte el dispositivo y continúe con la solicitud del certificado.

En el momento que le pida el pin de seguridad deberá ingresar **1234567890**

*Una vez finalizado este procedimiento ya estará en condiciones de ingresar al sistema y/o realizar la solicitud del certificado de Firma Digital*