



International
Handball
Federation

Normativa sobre equipos y accesorios de protección

Edición 1 de julio 2025



Tabla de contenido

I. Disposiciones básicas	2
II. Ejemplos	4
Ropa y ropa interior	4
Equipo de protección – parte superior	8
Equipo de protección – parte inferior	9
Equipo y accesorios – cabeza/cara	11
Otros accesorios	16

I. Disposiciones Básicas

1. Prendas de vestir

a) Prenda interior

Debajo de sus uniformes, los jugadores pueden usar prendas de compresión como pantalones cortos, mallas o camisetas de manga larga.

Para la ropa interior visible, se aplican las siguientes disposiciones:

- Las prendas que se usen debajo de la camiseta deben ser del mismo color que esta.
- Las prendas que se usen debajo de los pantalones cortos deben ser del mismo color que estos, con la excepción de la ropa interior negra, que puede usarse independientemente del color de estos.
- El color de la ropa interior debe ser el mismo para todos los jugadores del mismo equipo.

Las restricciones anteriores no se aplican a la ropa interior invisible. Lo mismo se aplicará a los árbitros.

b) Calcetines

Las medias de todos los jugadores del mismo equipo deben ser del mismo color.

Cualquier equipamiento que se use en la parte inferior de las piernas (por ejemplo, pantorrilleras, tobilleras, etc.) debe ser del mismo color que las medias.

Si un jugador usa ropa interior larga debajo de los pantalones cortos, las medias deben ser del mismo color que las de los demás jugadores de su equipo

c) Cubierta para la cabeza

Los jugadores pueden usar velos religiosos, como hiyabs, turbantes, patkas, etc., siempre que estén diseñados específicamente para su uso en deportes y no requieran alfileres. Además, deben cumplir con las siguientes disposiciones:

- Los velos no deben comprometer la seguridad del jugador que los use ni de los demás jugadores.
- Los velos no deben estar sujetos a la camiseta de ninguna manera ni tener ningún tipo de cierre.
- Los velos no deben cubrir ninguna parte del rostro, ni total ni parcialmente (ojos, nariz, boca, etc.).
- Los velos deben ser del mismo color que la camiseta o blanco o negro. El color de los velos debe ser el mismo para todos los jugadores del mismo equipo.

Lo mismo se aplicará a los árbitros.

2. Accesorios y objetos

No se permite el uso de objetos que puedan ser peligrosos para los jugadores. Esto incluye, por ejemplo, protección para la cabeza, mascarillas, pulseras, relojes, anillos, piercings visibles, collares o cadenas, pendientes, gafas sin banda de sujeción o con montura sólida, ni ningún otro objeto que pueda ser peligroso (Reglas del Juego 17:3).

Los jugadores que no cumplan los requisitos no podrán participar hasta que hayan corregido el problema.

Se permiten anillos planos, pendientes pequeños y piercings visibles, siempre que estén cubiertos con cinta adhesiva de forma que dejen de ser peligrosos para los demás jugadores.

Se permiten las cintas para la cabeza, siempre que sean de material suave y elástico.

Nota: *Las Federaciones Nacionales tienen derecho a aplicar reglamentos divergentes en competiciones de clubes de nivel inferior.*

II. Ejemplos



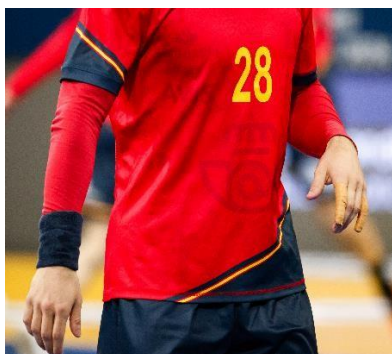
Ropa de juego y ropa interior



Los dorsales deben tener una altura mínima de 20 cm en la espalda y 10 cm en el pecho.

Se utilizarán números del 1 al 99.

Los números del 1 al 9 se imprimirán con un solo dígito sin ceros (es decir, **no se permiten** 01, 02, etc.).



Se permiten camisetas interiores finas de manga larga del mismo color que el color dominante de la camisa.



No se permiten camisetas de manga larga que no coincidan con el color dominante de la camiseta.



Se permiten mangas de compresión del mismo color y/o similar al color dominante de la camiseta.



No se permite ropa interior que no coincida con el color dominante de los pantalones cortos, **a excepción** de la ropa interior negra.





Se permite ropa interior fina del mismo color que el color dominante de los pantalones cortos.



Los porteros **pueden usar** pantalones largos, mallas o ropa interior de cualquier color y los jugadores de cancha **pueden usar** ropa interior larga o pantalones/mallas de compresión largas que combinen con el color dominante de los pantalones cortos o que sean negros.



Se permiten pantorrilleras de compresión del mismo color que los calcetines.



No se permiten pantorrilleras de compression que no coincidan con el color de los calcetines.



Los calcetines deben ser del mismo color para todos los jugadores del mismo equipo.



Las camisetas de los jugadores de cancha que actúan como portero deben ser idénticas a la camiseta del portero, es decir, con agujeros para los números delanteros y traseros, cubiertos con material transparente **(no se permiten agujeros).**

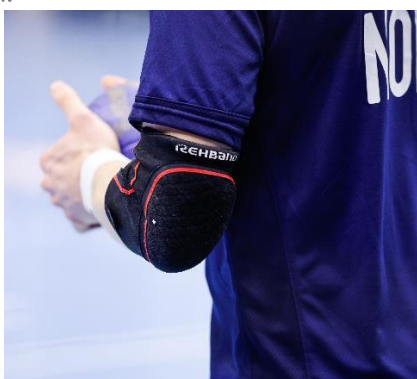
Equipo de protección – parte superior



Se permiten hombreras hechas de materiales suaves y delgados y pueden ser de cualquier color.



Se permiten coderas bien acolchadas, hechas de materiales suaves y delgados y pueden ser de cualquier color.



Se permiten coderas de materiales suaves y delgados o coderas de neopreno de cualquier color con una o varias almohadillas grandes y espuma protectora. La almohadilla debe tener una estructura en relieve para facilitar el movimiento y permitir que el codo se deslice por el suelo.



No se permiten coderas con componentes duros.



Equipo de protección – parte inferior



Se permiten protectores de rodilla hechos de materiales suaves y delgados y pueden ser de cualquier color.

o



si todos los componentes duros están completamente cubiertos con vendajes de espuma protectora o productos similares (no hay peligro para los oponentes).



Se permiten rodilleras o rodilleras (de neopreno) de cualquier color con una sola almohadilla grande y espuma protectora. La almohadilla debe tener una estructura en relieve para facilitar el movimiento y permitir que el jugador se deslice por el suelo.



No se permiten protectores de rodilla con componentes duros descubiertos.



Se permiten protectores de tobillo o estabilizadores rígidos si todos los componentes rígidos están completamente cubiertos con vendas de espuma protectora o productos similares (sin peligro para los oponentes). Los protectores y la cinta deben ser del mismo color que las medias.



No se permiten protectores de tobillo ni estabilizadores duros si tienen componentes duros descubiertos y los protectores y la cinta no coinciden con el color de los calcetines.



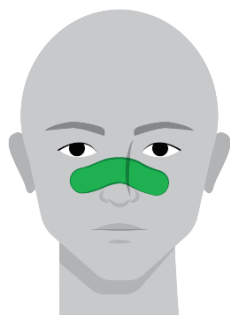
Se permiten tobilleras con correas si no tienen componentes rígidos. Los protectores y la cinta deben ser del mismo color que los calcetines.



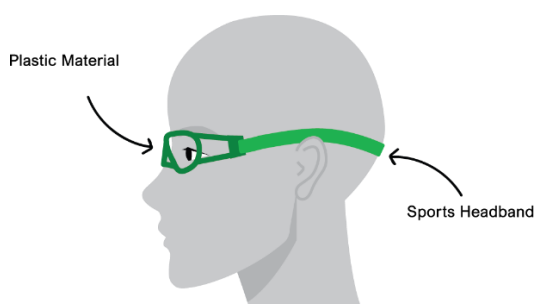
Equipo de protección – cabeza/cara



No se permiten mascarillas.



Se permiten protecciones nasales fabricadas con materiales suaves y de un solo color y con cintas.

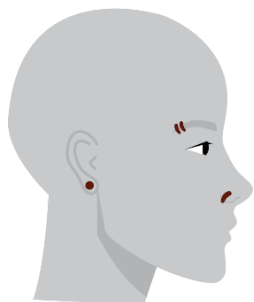


Se permiten gafas deportivas y antiparras con diademas deportivas especiales, lentes de plástico rígido y patillas de silicona u otros materiales elásticos.

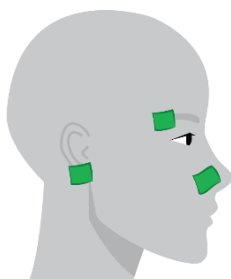
No se permiten gafas deportivas ni antiparras con patillas rígidas.



No se permiten cascos.



No se permiten pendientes ni piercings que no estén completamente cubiertos con cinta adhesiva.



Se permiten pendientes y piercings pequeños, siempre que estén completamente cubiertos con cinta adhesiva.



Sólo se permiten diademas elásticas, finas y estrechas.



No se permiten diademas que no sean elásticas, no lo suficientemente finas y/o demasiado anchas.



Se permiten pañuelos deportivos elásticos de un solo color. Si varios jugadores de un equipo usan pañuelos, estos deben ser del mismo color.



No se permiten pañuelos para la cabeza que no sean de uso deportivo.



Se permiten horquillas de materiales blandos. Las horquillas de metal o plástico deben retirarse o cubrirse completamente con cinta adhesiva.



Se permiten protectores bucales transparentes y de un solo color.



No se permiten protectores bucales opacos ni multicolores.



Otros equipamientos



Se permiten brazaletes de capitán de un solo color (de unos 5 cm de ancho) en la parte superior del brazo.



Se permiten pulseras cortas si no son adhesivas, son suaves y delgadas.



Se permiten pulseras largas si no son adhesivas, son suaves y delgadas.



Se permiten protectores de muñeca
cortos fabricados con materiales
suaves y delgados.



No se permiten guantes. Esto también aplica
al portero.



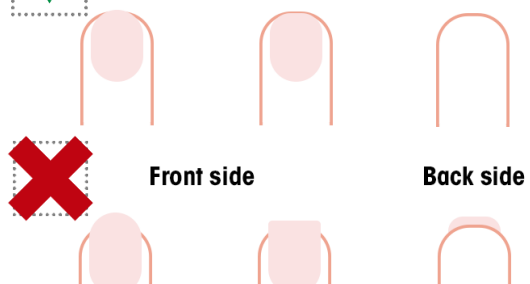
Se permiten cintas para
los dedos.



No se permiten bandas para los dedos.



El pegamento sólo se puede mantener en los zapatos y aplicar en los dedos.



No se permiten objetos que puedan causar cortes o abrasiones, por ejemplo las uñas deben estar cortas.